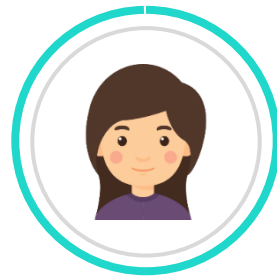




介護国試対策システム 合格きっと 登録・利用マニュアル

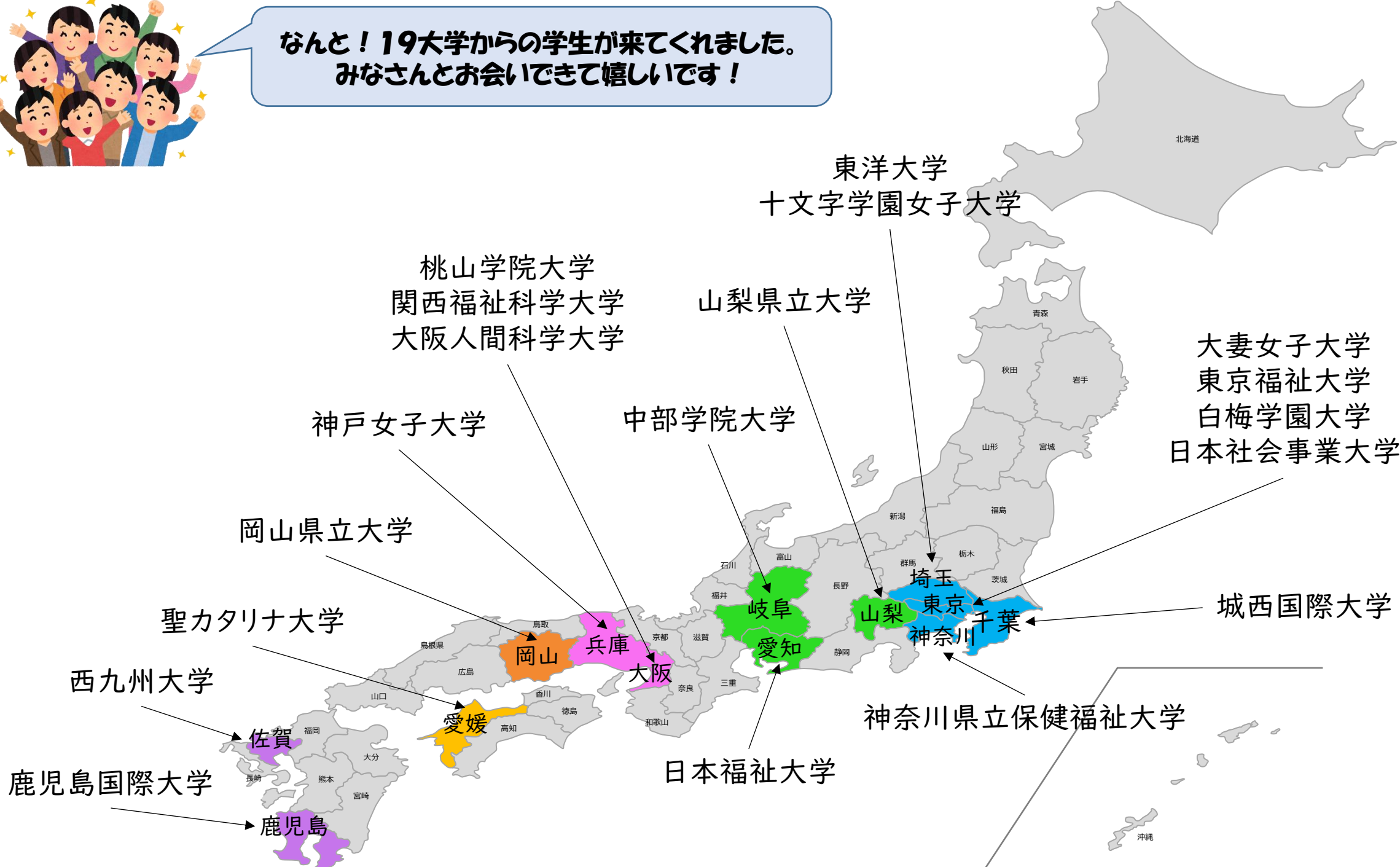


東洋大学 任(イム) セア

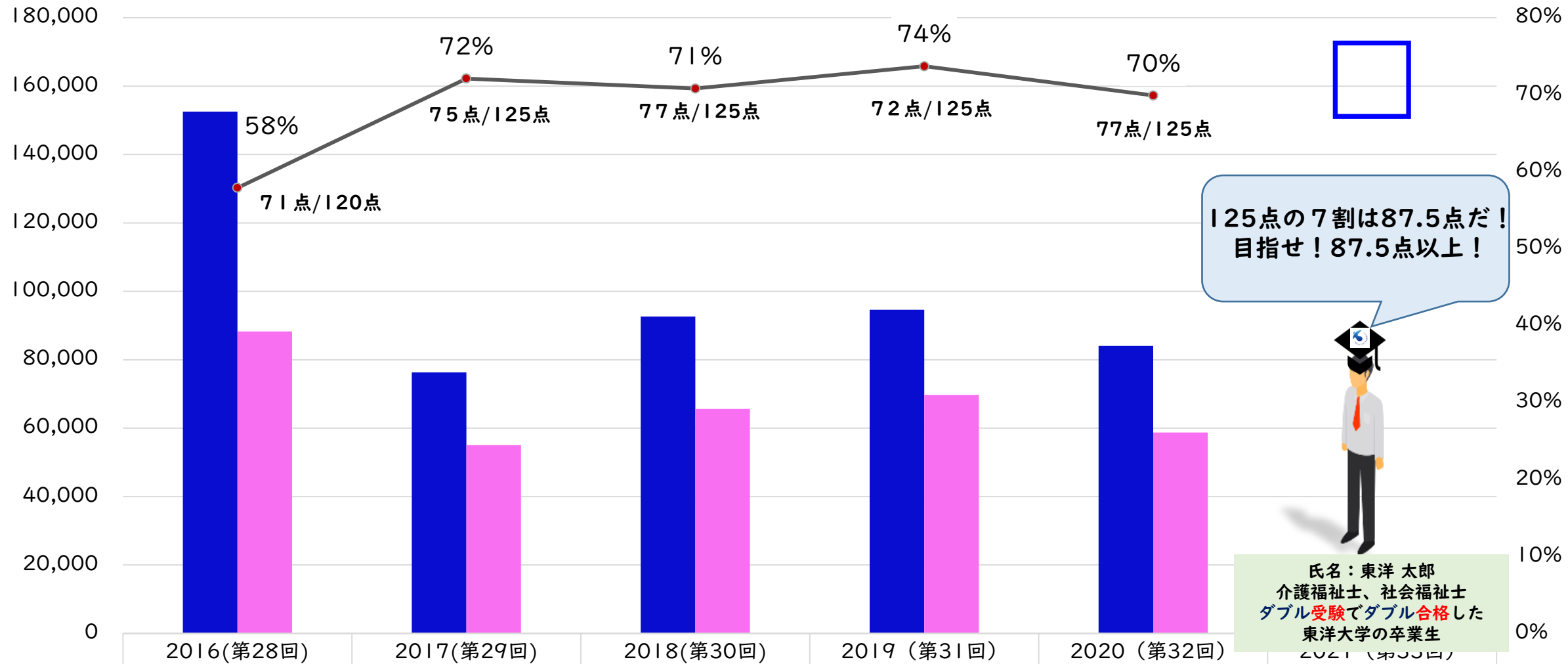
介護福祉士 社会福祉士



なんと！19大学からの学生が来てくれました。
みなさんとお会いできて嬉しいです！



介護福祉士国家試験の受験者・合格者の推移（直近5年間）



125点の7割は87.5点だ！
目指せ！87.5点以上！



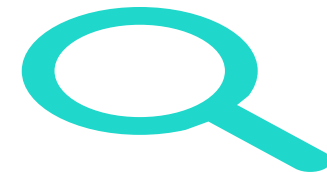
氏名：東洋 太郎
介護福祉士、社会福祉士
ダブル受験でダブル合格した
東洋大学の卒業生

■ 受験者数 (人)	152,573	76,323	92,654	94,610	84,032
■ 合格者数 (人)	88,300	55,031	65,574	69,736	58,745
● 合格率 (%)	58%	72%	71%	74%	70%

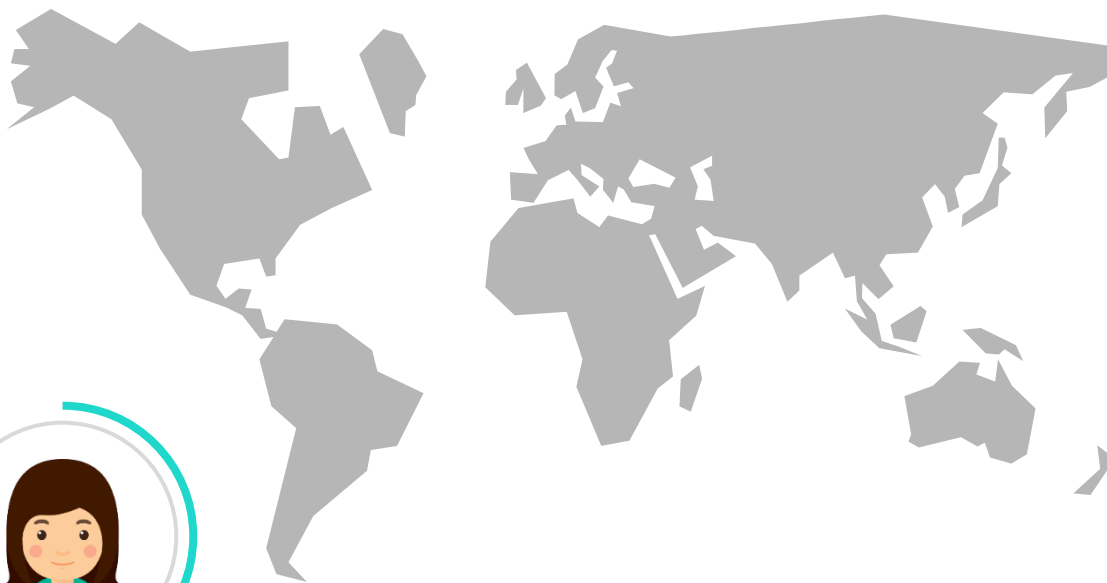
■ 受験者数 (人) ■ 合格者数 (人) ● 合格率 (%)



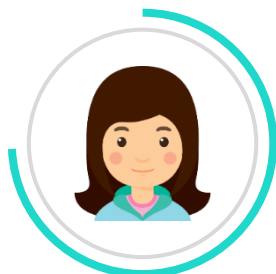
合格きっと 介護福祉士養成大学連絡協議会



たくさん勉強しましょう！



絶対！合格するんだ！



難しくないよう！頑張りましょう！



めざせ！介護福祉士 合格

1



<https://kaigo-university.com/top/members/memberagreement.php>へアクセス

介護福祉士養成大学連絡協議会 HOME | お問い合わせ

介護国試対策システム 合格きっと

合格きっと（eラーニング）は、正会員大学として加盟している大学が利用可能な、介護福祉士国家試験対策のサイトです。
正会員大学で学ぶ学生は誰でも、無料で、利用可能です。いつでも、どこでも、スマホでも、介護福祉士国家試験の過去問を解くことができます。

ログインID パスワード ログイン [新規登録](#) ID/PWを忘れた方はこちらへ

- メニュー
- 合格きっと - 入口
- ×問題
 - 学習用模擬テスト（○×問題）
 - 成績管理
- 事例問題
 - 学習用模擬テスト（事例問題）
 - 成績管理
- 登録情報修正/退会
- ログアウト

【モバイル】
QRコードで簡単アクセス

介護国試対策システム 合格きっと

「今すぐ、クリック！」

合格きっと - 入口

合格きっと（eラーニング）は、正会員大学として加盟している大学が利用可能な、介護福祉士国家試験対策のサイトです。
正会員大学で学ぶ学生は誰でも、無料で、利用可能です。いつでも、どこでも、介護福祉士国家試験の過去問を解くことができます。

ここ！クリック！

[新規登録](#)

[ID/PWを忘れた方はこちらへ](#)



利用規約を読み、同意して、会員登録をする

kaigo-university.com/top/members/memberagreement_new.php

メニュー

- 合格きつと - 入口
- ×問題
 - 学習用模擬テスト (○×問題)
 - 成績管理
- 事例問題
 - 学習用模擬テスト (事例問題)
 - 成績管理
- 登録情報修正/退会
- ログアウト

【モバイル】
QRコードで簡単アクセス



介護国試対策システム
合格きつと
« 今すぐ、クリック! »



利用規約

■ **介護国試対策システム 合格きつと (以下「当システム」と言います。)の目的とねらいについて**

- ・1問1答形式ですので、短時間で学習できる、解答の間違いがわかりやすいという特徴があります。
- ・学習者はPC、携帯、スマートフォンのいずれからでもアクセスが可能で、いつでもどこでも気軽に学習できるというメリットがあります。
- ・本システムで提示した問題は2009年～2011年の実際の国家試験問題を元にして、問題の趣旨を極力活かして1問1答形式に編集したものです。よって、1問1答形式になじまない問題は削除しております。
- ・ここで提示した例題については改めて解説は用意しておりません。各例題には国家試験の年度、番号を提示しておりますので、解説につきましては成書の国家試験解説集を参考にしてください。
- ・本学習システムは介護福祉士養成大学連絡協議会により編集開発されたものです。本サイトは、正会員加盟大学の学生、教員に限定し、無料で開放しております。
- ・これらの諸点をご理解いただいたうえでご自分に合ったご利用をしていただければ幸いです。

■ **会員登録と退会について**

当システムの利用を希望する介護福祉士大学連絡協議会加盟校の教員と学生は、ログインID、パスワード及びEメールアドレスを登録することが必要です。会員登録後、ログインIDとパスワードを入力し、当システムにログインすることによってマイページで以下の機能が利用できます。

- ・学習用模擬テスト (例題選択: ○×問題) ・成績管理 ・登録情報修正/退会 ・ログアウト

■ **退会について**

退会を希望する場合は、ログイン後、マイページの登録情報修正/退会でログインID、パスワード及びEメールアドレスを入力して【退会する】ボタンをクリックすることで退会できます。なお、退会後はこれまでの学習データ全てが削除されますので、あらかじめご了承ください。

■ **自学自習について**

当システムは、会員がマイページの学習用模擬テストで例題選択して自学自習し、成績管理で学習結果を自己管理するシステムです。学習方法や問題の是非、疑義についてのお問い合わせはお答えできません。

■ **会員登録情報の管理・保護について**

登録された会員情報は、介護福祉士大学連絡協議会のプライバシーポリシーに基づいて管理・保護致します。

上記の内容に同意して、会員登録をする

ここ！クリック！



3



加盟校名、加盟校のパスワード(yu12toop)、ログインID、パスワード、Eメールを設定する

kaigo-university.com/top/members/memberinput.php?Form=SingUpFORM

介護福祉士養成大学連絡協議会 HOME | お問い合わせ

介護国試対策システム 合格きっと

合格きっと(eラーニング)は、正会員大学として加盟している大学が利用可能な、介護福祉士国家試験対策のサイトです。
正会員大学で学ぶ学生は誰でも、無料で、利用可能です。いつでも、どこでも、スマホでも、介護福祉士国家試験の過去問を解くことができます。

ログインID パスワード ログイン 新規登録 ID/PWを忘れた方はこちらへ

新規会員登録

★ログインIDの設定
覚えやすいID (例: ハンドルネームや各大学で使用するIDなど) として入力しましょう。

加盟校名

加盟校のパスワード

ログインID ID重複確認 ※半角英数

パスワード ※半角英数4字~12字

パスワード確認 ※パスワードの確認のためもう一度入力して下さい

Eメール ※半角英数

ここ！クリック！

登録する キャンセル

※加盟校のパスワードが正しくない場合は
※上記の入力項目は、すべて必須です。
登録内容は、そのまま送信されますので

メニュー

- 合格きっと - 入口
- 事例問題
- 学習用模擬テスト (事例問題)
- 成績管理
- 登録情報修正/退会
- ログアウト

【モバイル】
QRコードで簡単アクセス



ここで質問！タイム



セア先生

Q:介護福祉士試験科目は何科目の何問でしょうか。



東洋太郎

A: 13科目の125問です！

午前	科目	問題数
10時00分 ～ 11時50分 (110分)	①人間の尊厳と自立 ②人間関係とコミュニケーション ③社会の理解 ④介護の基本 ⑤コミュニケーション技術 ⑥生活支援技術 ⑦介護過程	1問あたりの時間 【1分半強】 68問

午前	科目	問題数
13時45分 ～ 15時35分 (110分)	⑧発達と老化の理解 ⑨認知症の理解 ⑩障害の理解 ⑪こころとからだのしくみ ⑫医療的ケア ⑬総合問題	1問あたりの時間 【2分弱】 57問



なるほど！
午前(110分の68問)は、
1問あたり1分半
午後(110分の57問)は、
2分弱です！

4

○・×問題のテスト、事例問題のテストや成績管理もできます



試験科目(13科目)

I. 領域:人間と社会

- ①人間の尊厳と自立
- ②人間関係とコミュニケーション
- ③社会の理解

II. 領域:介護

- ④介護の基本
- ⑤コミュニケーション技術
- ⑥生活支援技術
- ⑦介護過程

III. 領域:こころとからだのしくみ

- ⑧発達と老化の理解
- ⑨認知症の理解
- ⑩障害の理解
- ⑪こころとからだのしくみ

IV. 領域:医療的ケア

- ⑫医療的ケア

V. 総合問題

- ⑬総合問題

介護福祉士養成大学連絡協議会 HOME | お問い合わせ

介護国試対策システム 合格きっと

合格きっと(eラーニング)は、正会員大学として加盟している大学が利用可能な、介護福祉士国家試験対策のサイトです。正会員大学で学ぶ学生は誰でも、無料で、利用可能です。いつでも、どこでも、スマホでも、介護福祉士国家試験の過去問を解くことができます。

【介護国試対策システム】合格きっと ログアウト | [ユーザー名]様がログイン中です。

メニュー

- 合格きっと - 入口
- ▼ ○×問題
 - 学習用模擬テスト(○×問題)
 - 成績管理
- ▼ 事例問題
 - 学習用模擬テスト(事例問題)
 - 成績管理
- 登録情報修正/退会
- ログアウト

QRコードで簡単アクセス

ホーム > 例題選択

- 全部
- 介護の基本
- こころとからだのしくみ
- リハビリテーション論
- 医学一般
- 家政学概論
- 介護過程
- 介護概論
- 介護技術
- 形態別介護技術
- 社会の理解
- 社会福祉援助技術(演習含む)
- 社会福祉概論
- 障害の理解
- 障害者福祉論
- 生活支援技術
- 精神保健
- 発達と老化の理解
- 老人・障害者の心理
- 老人福祉論

科目名 全部

出題年度 全部

問題数 ● 5問題 ● 10問題 ● 15問題 ● 20問題 ● 25問題 ● 30問題

次へ

科目や出題年度、問題数など
選択できます!



合格



皆様の合格をお祈り申し上げます！

合格



2021年 国家試験

全員の合格を祈ります

介護福祉士

目指せ！

合格

